

# cemal gürsel soyel

Fenerbahçe Mah. Bağdat Cad. No:160 Kadıköy / İstanbul

“KAĞIT ÜZERİ / AUF PAPIER“

## "KAĞIT ÜZERİ / AUF PAPIER"

İnsan, kendi varlığının deneyimlerini ilk kez mağara resimlerinde ifade etmeye başladığında, henüz sanatsal bir deneyimin içinde olduğu bilincine ulaşmamıştı. Bu kavrayış, bilinç düzeyine çıktığıdaysa, bu deneyimin çokçalarıyla paylaşılması arzusunu da doğurdu. Bu, insanoğlunu materyal bulma eylemine yönelttiğindeyse, kağıt medeniyetimizle buluşmuştu... Bu bağlamda kağıtla temas, medeniyetimizin tümüyle de temas gibidir biraz. Çağımızın tüm dijitalliğinde bile, anlayamadığımız bir biçimde kağıtla ilişkimizi bitirmek istemeyen bir yönelimimiz vardır içimizde...

Sergi öncesinde kendisiyle yaptığımız bir sohbetle bana buradaki estetik değeri tekrar hatırlattı sanatçı Cemal Gürsel Soyel. Kağıt üzerine yaptığı bu çalışmalar, malzemenin en yalın olanı ile kendi belleğinin, ekspresif etkilerle öznel tekniğine dönüşümünün buluşmasıdır. Eserler, bu deneyimle baş başa kalan izleyiciyi sanatçının çocukluk belleğinin bir parçası yaparlar. Bu noktada sanatçıyla aynı öznellikte olmayan bir deneyim yaşayan izleyici de ortak bir estetik alanda sanatçıyla buluşma, yakınlaşma yaşar...

Kendisi, kağıt üzerine yaptığı çalışmaları hakkında "benim için not tutmak gibi" der; ki bence de eserlerini adeta not tutar gibi gün yüzüne çıkarmaktadır Gürsel Soyel. Yani doğanın kendisini, yaşamın döngüselliğine teslim etmesi gibi bir ruh halidir bu. Sanatçı, doğanın akışıyla kendi öz benliğinin akışını bir arada buluşturup, tıpkı bir çiçeğin bize verdiği fakat verdiğini dahi anlamlandıramadığı duysal estetik anlayışla hareket eder. Burada sanatçı ve doğa bütünleşmiştir ve bu bütünleşmenin sonucu olan eser, ekspresif anlayışıyla gün ışığına çıkmıştır ve artık vardır!..

Gürsel Soyel, doğadan renk ve hareketi alır; bunları kendi anlayışıyla birleştirir ve çiçekler kadar doğal çalışmalar bırakır bizlere. Kendisini doğayla bütünleştirmiş sanatçı, hem kendisini hem doğayı resmeder eserlerinde. Doğanın kendisi gibi, yaşamın akışına kendini bırakmak ve dolayısıyla ekspresif bir ifadeye yönelmek... Kendisine de ekspresif yaklaşan sanatçı, duysal dışavurumu da ancak soyut ekspresyonizmle verebilirdi ki bunu daha sanata başlamadan doğada zaten keşfetmişti Soyel...

İlerleyen yaşamında, Viyana'da geçirdiği yıllar şüphesiz ki sanatçının klasik olmayan biçimsel niteliklere yönelimine ve dolayısıyla özgün tekniğinin araçlarını oluşturmasına da katkı sağlamıştır ve bu serüven devam ederken biz de, sanatçının öncelikle o ekspresif kağıtlarıyla bu serüvene dahil oluyoruz.

Bu sergide, sanatçının dünyasından bize ulaştırdığı doğasıyla uyumlu şekilde kurguladığı renklerinin ve formlarının dansına eşlik edeceğiz...

Keyifli seyirler dilerim.

Aliye Selin Berberoğlu



31x22 cm / kağıt üzeri karışık teknik / 2013  
10000 TL



30x21 cm / kağıt üzeri karışık teknik / 2013  
10000 TL



76x56 cm / kağıt üzeri karışık teknik / 2022  
30000 TL



76x56 cm / kağıt üzeri karışık teknik / 2024  
30000 TL



76x56 cm / kağıt üzeri karışık teknik / 2024  
30000 TL



76x56 cm / kağıt üzeri karışık teknik / 2024  
30000 TL





42x30 cm / kağıt üzeri karışık teknik / 2022  
12000 TL



42x30 cm / kağıt üzeri karışık teknik / 2018  
12000 TL



42x30 cm / kağıt üzeri karışık teknik / 2018  
12000 TL



35x27 cm / kağıt üzeri karışık teknik / 2015  
12000 TL



42x30 cm / kağıt üzeri karışık teknik / 2018  
12000 TL



42x30 cm / kağıt üzeri karışık teknik / 2018  
12000 TL



42x30 cm / kağıt üzeri karışık teknik / 2018  
12000 TL

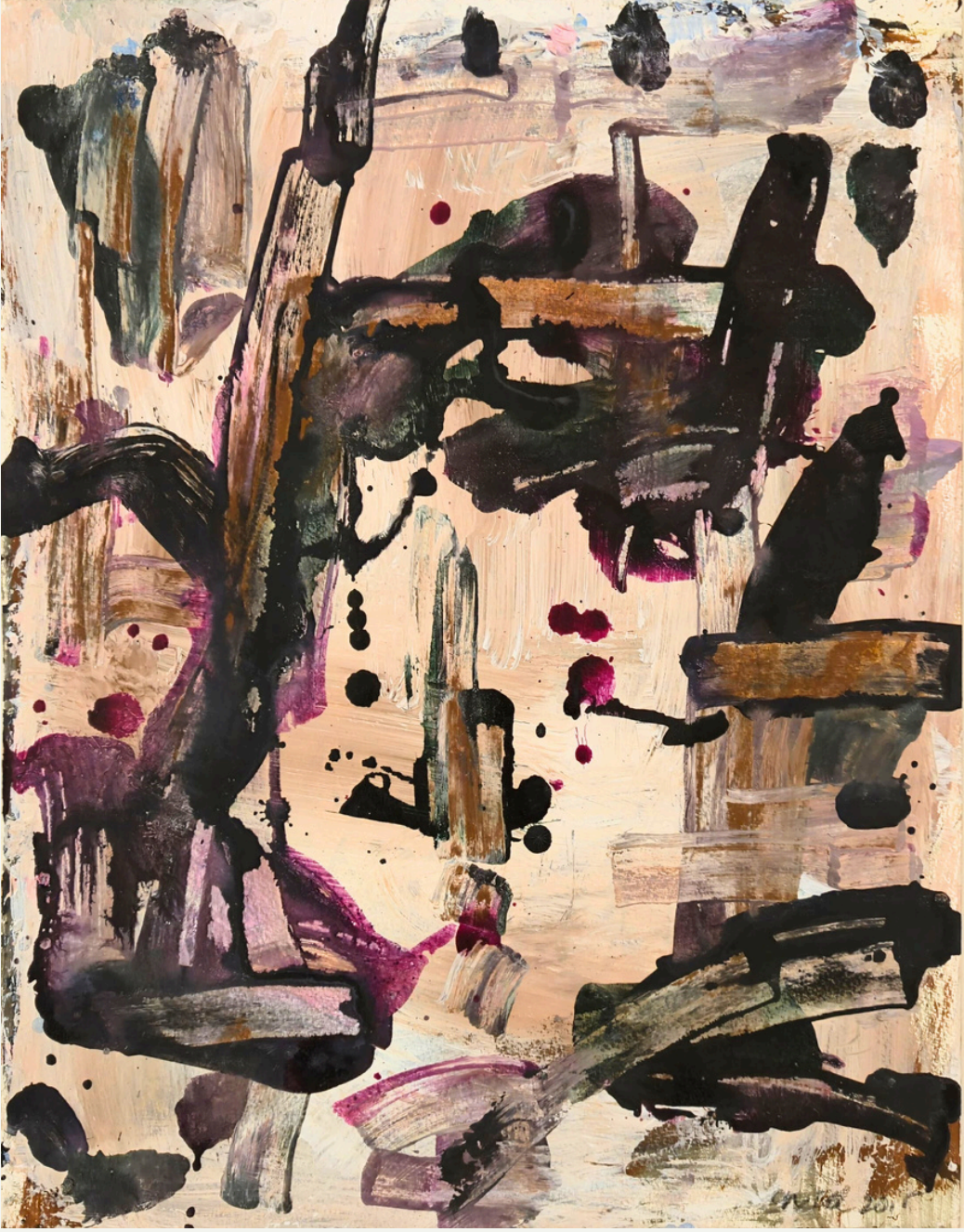


42x30 cm / kağıt üzeri karışık teknik / 2018  
12000 TL





35x27 cm / kağıt üzeri karışık teknik / 2018  
12000 TL



41x30 cm / kağıt üzeri karışık teknik / 2018

12000 TL



42x30 cm / kağıt üzeri karışık teknik / 2018  
12000 TL



42x30 cm / kağıt üzeri karışık teknik / 2018  
12000 TL



105x76 cm / kağıt üzeri karışık teknik / 2013  
60000 TL